

Fases del Proyecto de ADN Antiguo:

1. Obtener una muestra de diente, que contiene ADN humano y de patógenos

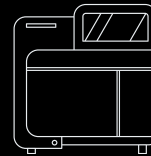


2. Extraer el ADN



3. Leer el código genético

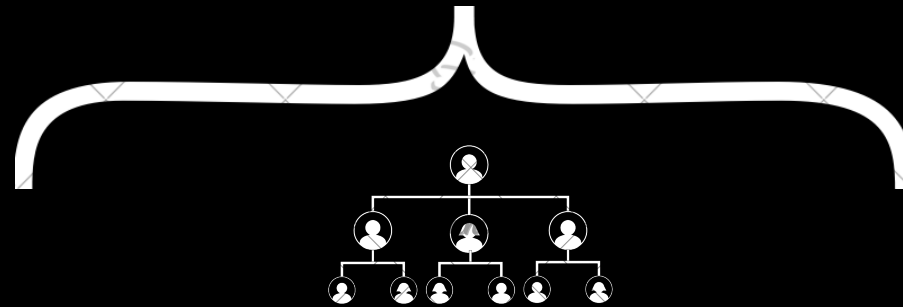
4. Analizar las secuencias de ADN



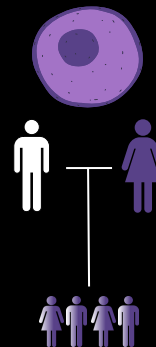
ACGTAATTC
TCGGGCGC
AAAATTTTC



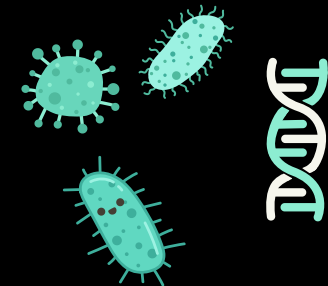
Identificar ancestralidad materna al usar **el ADN mitocondrial**



Identificar patrones de parentesco al usar **el ADN nuclear**



Identificar patógenos al usar **el ADN de microbios antiguos**



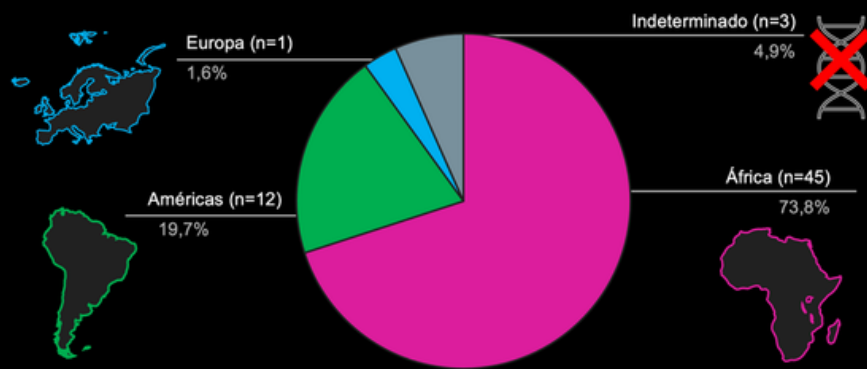
1. Estamos estudiando **el ADN antiguo** de 61 individuos que fueron esclavizados en la antigua *Hacienda La Quebrada*.



2. Comparamos el **ADN mitocondrial antiguo** de los esclavizados con poblaciones de todo el mundo.



3. Encontramos que los esclavizados **tenían ancestros maternos que vinieron mayormente de África**, pero también de Europa y las Américas.



4. El estudio del ADN mitocondrial resalta las **contribuciones de las mujeres** africanas, indígenas y europeas al mestizaje en el Perú.



¡Estas son solo nuestras primeras aproximaciones, nuestros estudios siguen en proceso!